

ROYAL
TULIP
WARSAW CENTRE



UL. GRZYBOWSKA 49
00-844 WARSZAWA





WASZ WYJĄTKOWY DZIEŃ

Szanowni Państwo,

Witamy w ROYAL TULIP WARSAW CENTRE

Royal Tulip Warsaw Centre – doskonała lokalizacja w centrum Warszawy, klimatyczne wnętrza, profesjonalna obsługa i wykwintna kuchnia, czynią nasz obiekt idealnym miejscem na organizację wyjątkowego wydarzenia, jakim jest przyjęcie z okazji ślubu.

Zapraszamy do zapoznania się naszymi propozycjami.
Z ogromną przyjemnością zorganizujemy dla Państwa to wyjątkowe wydarzenie.





ZAJMIEMY SIĘ WSZYSTKIM

Oferujemy Państwu profesjonalną pomoc i wsparcie. Nasz Wedding Planner będzie z Państwem w kontakcie od samego początku aż do tego najważniejszego dnia. Indywidualne podejście i spersonalizowana oferta to nasza domena.

ZAPLANUJ PRZYJĘCIE

WYBIERZ Pakiet

- Silver Tulip
- Gold Tulip

WYBIERZ MENU

- Dania serwowane
- Bufet zimny
- Bufet gorący
- Desery

WYBIERZ ATRAKCJE

- Stacje live cooking

PAKIETY ALKOHOLOWE

SKONTAKTUJ SIĘ Z NAMI

Aneta Piętka | F&B Director
aneta.pietka@unique-hotels.pl
+48 788 243 399





ZESTAWIENIE PAKIETÓW

PAKIET SILVER od 250 PLN za osobę

- do 4 h,
- powitanie gości winem musującym,
- dania serwowane: przystawka, zupa, danie główne, deser lub klasyczny tort,
- napoje gorące: kawa, herbata, woda, soki,
- aranżacja sali: obrusy, materiałowe serwetki, świeczniki,
- udostępnienie obiektu do sesji,
- pokoje dla gości po preferencyjnych stawkach,
- parking dla gości restauracji w cenie.

PAKIET GOLD od 360 PLN za osobę

- do 8 h,
- powitanie Pary Młodej chlebem i solą,
- powitanie gości winem musującym,
- dania serwowane: przystawka, zupa, danie główne, deser lub klasyczny tort,
- bufet zimny: 6 rodzajów,
- bufet ciepły: 6 rodzajów,
- bufet słodki: 3 rodzajów,
- napoje gorące: kawa, herbata, woda, soki,
- aranżacja sali: obrusy, materiałowe serwetki, świeczniki,
- udostępnienie obiektu do sesji,
- pokoje dla gości po preferencyjnych stawkach,
- parking dla gości restauracji w cenie.

Podane godziny są orientacyjne. Możliwość przedłużenia w cenie ustalonej indywidualnie.

Opłata korkowa 30 PLN od osoby.

Powyższa cena od osoby obowiązuje przy min 30 osobach.

Pakiety alkoholowe dodatkowo płatne.

Ceny obowiązują na rok 2024.

Do rachunku za gastronomię doliczamy 10% serwisu.



STACJE LIVE COOKING

Live cooking 1500 PLN **Stacja z szynką duszoną**

- Szynka wieprzowa duszona w wywarze cielęcym
- Dodatki: pikle, chrzan, grzyby
- Pieczywo

Live cooking 1500 PLN **Stacja z pieczenią z dziczyzny**

- Pieczeń z dzika z ziołami
- Dodatki: pikle, chrzan, grzyby, pęczak z burakami
- Pieczywo

Live cooking 2000 PLN **Stacja z lodami na ciekłym azocie**

- Czekolada
- Owoce
- Śmietana

Live cooking IV 3500 PLN **Stacja włoska**

- Makaron 3 rodzaje
- Sosy 3 rodzaje: pesto, pomidorowy, gorgonzola
- Dodatki: krewetki, kalmary, ośmiornice, szynka parmeńska
- Dodatki: pomidory, oliwki, zioła świeże, karczochy

Live cooking V 1500 PLN **Stacja z mulami**

- Mule, sercówki,
- Sos śmietanowy, białe wino
- Pieczywo





PAKIETY ALKOHOLOWE

PAKIET ALKOHOLOWY I

ALKOHOLE

• wódka • wino musujące • wino białe i czerwone • polskie piwo

WYBÓR SOKÓW OWOCOWYCH

• pomarańczowy • jabłkowy • grejpfrutowy • z czarnej porzeczki •

NAPOJE BEZALKOHOLOWE

• Cola • Cola Zero • Fanta • Sprite • Tonic •

WODA MINERALNA

• gazowana • niegazowana •

WYBÓR WYŚMIENITEJ ŚWIEŻO MIELONEJ KAWY

• espresso • double espresso • caffè latte • americano • cappuccino •

WYBÓR HERBAT PREMIUM

do 8 godzin: 195 PLN od osoby

każda dodatkowa godzina: 40 PLN od osoby + obsługa 800-1200 PLN za godzinę (w zależności od liczby gości)

PAKIET ALKOHOLOWY II

ALKOHOLE

gin • rum • likiery • whisky • bourbon • wódka • wino musujące • wino białe i czerwone • polskie piwo

Menu koktajlowe na podstawie powyższych alkoholi zawierające 6 koktajli do wyboru (na 6 godzin)

WYBÓR SOKÓW OWOCOWYCH

• pomarańczowy • jabłkowy • grejpfrutowy • z czarnej porzeczki •

NAPOJE BEZALKOHOLOWE

• Cola • Cola Zero • Fanta • Sprite • Tonic •

WODA MINERALNA

• gazowana • niegazowana •

WYBÓR WYŚMIENITEJ ŚWIEŻO MIELONEJ KAWY

• espresso • double espresso • caffè latte • americano • cappuccino •

WYBÓR HERBAT PREMIUM

do 8 godzin: 295 PLN netto od osoby

każda dodatkowa godzina: 60 PLN netto od osoby + obsługa 1200-1600 PLN za godzinę (w zależności od liczby gości)

W cenie profesjonalna obsługa barmańska.





MOZAIKA RESTAURACJA I BAR

MOZAIKA RESTAURACJA

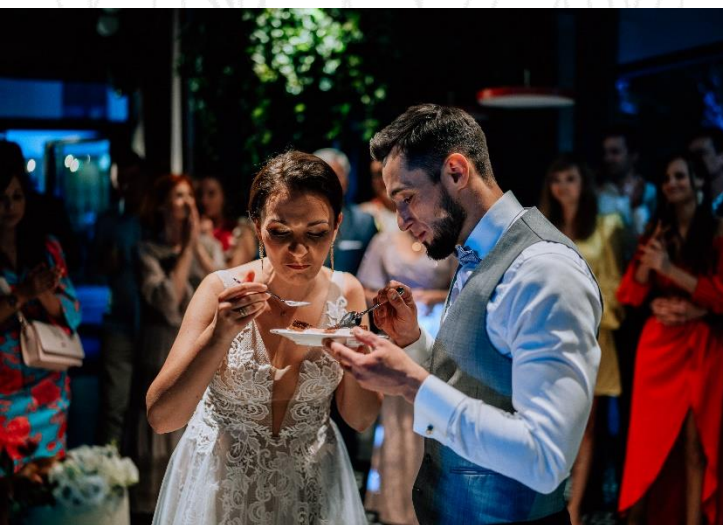
Doskonała lokalizacja w centrum Warszawy, nowoczesne wnętrza, profesjonalna obsługa i wykwintna kuchnia. Restauracja Mozaika odpowiada na pytanie, czym jest nowoczesna, warszawska sztuka kulinarna..

MOZAIKA BAR

Do spędzania czasu w Barze zachęcają nasze autorskie koktajle przygotowane przez świetnych Barmanów oraz specjalna karta barowa, oparta o tradycyjne przekąski i barowe klasyki.

MOZAIKA DELIKATESY

W naszych delikatesach królują najwyższej jakości produkty od sprawdzonych, regionalnych dostawców. Zapraszamy po chrupiące pieczywo, świeże warzywa i owoce, ryby, wędliny, sery oraz dania, przekąski, które przygotowujemy na miejscu. W naszym asortymencie znajdują się również wyselekcjonowane wina.





POKOJE HOTELOWE

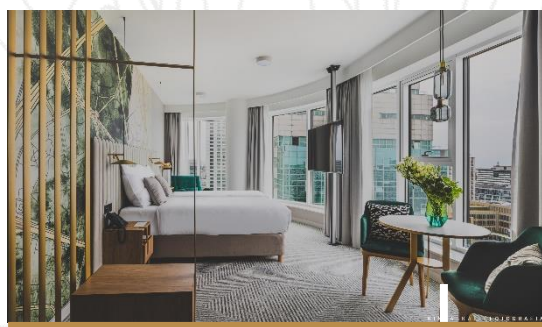
Baza noclegowa **ROYAL TULIP Warsaw Centre** to 312 nowych apartamentów spełniających wszystkie standardy pięciogwiazdkowego hotelu, dodatkowo wyposażonych w aneksy kuchenne. Ponadto nasi goście mają do dyspozycji miejsce spotkań i przestrzeń coworkingową, SPA oraz doskonale wyposażoną siłownię z osobistą opieką trenera.

W razie potrzeby, będą mogli Państwo zapewnić swoim gościom nocleg w komfortowych pokojach o wyjątkowych wnętrzach:



Pokój standardowy

- Powierzchnia ok. 28 m²
- Łóżko podwójne lub 2 łóżka pojedyncze
- Stół z krzesłami
- Łazienka z prysznicem
- Aneks kuchenny z pełnym wyposażeniem
- Liczba pokoi dostępnych: 243



Pokój Junior

- Powierzchnia ok. 33 m²
- Łóżko podwójne lub 2 łóżka pojedyncze
- Stół z krzesłami
- Łazienka z prysznicem
- Aneks kuchenny z pełnym wyposażeniem
- Liczba pokoi dostępnych: 27



Pokój Rodzinny

- Powierzchnia ok. 40 m²
- Wydzielona część sypialna z łóżkiem podwójnym
- Rozkładana sofa oraz fotel w części dziennej
- Stół z krzesłami
- Łazienka z prysznicem
- Aneks kuchenny z pełnym wyposażeniem
- Liczba pokoi dostępnych: 15



Apartament

- Powierzchnia ok. 60 m²
- Osobna sypialnia z łóżkiem podwójnym
- Rozkładana sofa oraz fotel w części dziennej
- Stół z krzesłami
- Łazienka z prysznicem
- Aneks kuchenny z wyposażeniem
- Liczba pokoi dostępnych: 27

ROYAL TULIP

WARSAW CENTRE



DZIĘKUJEMY

UL. GRZYBOWSKA 49
00-844 WARSZAWA

